

# Le guide pour la fibre qui sera mis à disposition des usagers

**1**  
JE TESTE MON ÉLIGIBILITÉ  
sur le site  
[www.nathd.fr](http://www.nathd.fr)

**2**  
JE M'ABONNE À LA FIBRE  
auprès d'un fournisseur  
d'accès à Internet  
présent sur le réseau,  
ce qui déclenche mon  
raccordement.  
Liste des opérateurs sur  
[www.nathd.fr](http://www.nathd.fr)

**3**  
Un technicien viendra  
me raccorder au réseau  
public Fibre dans les  
4 semaines qui suivent.

COÛRREZE  
LE DÉPARTEMENT  
100% fibre 2021

NATHD  
La Fibre et Nouvelle-Action  
100% fibre 2021

## ACCÉDER À LA FIBRE...



SOIT  
EN SOUTERRAIN

LE RÉSEAU  
PUBLIC FIBRE  
ARRIVE  
DEPUIS LA RUE

SOIT  
EN AÉRIEN

J'habite dans  
un immeuble de plus de 3 logements.  
Je m'assure que le technicien aura accès  
aux locaux techniques de l'immeuble le  
jour du rendez-vous de raccordement  
(contactez votre syndic ou votre gardien  
pour avoir les clés).

À noter : le propriétaire ne peut pas s'opposer au  
raccordement de son locataire.

Des infos supplémentaires, des questions ?  
Un seul numéro :

0 806 806 006

Service gratuit  
+ prix appel

## C'EST FACILE !

COÛRREZE  
LE DÉPARTEMENT  
100% fibre 2021

JE ME PRÉPARE À L'ARRIVÉE DE LA FIBRE CHEZ MOI !

Je choisis la pièce où je souhaite installer mes équipements Fibre :  
Prise optique (PTO) / Boîtier Fibre (ONT) / Box de mon fournisseur d'accès  
à Internet (Modem).  
Près d'une prise électrique et de la TV de préférence.

Je vérifie que le technicien pourra faire passer la Fibre depuis la rue  
jusqu'à cette pièce.

La Fibre suit généralement le même chemin que la ligne de téléphonie  
fixe. Aussi, vérifiez qu'aucun arbre ou fourreau bouché ne gênera le  
passage de la Fibre sur votre propriété privée.

En cas de difficulté, une solution sera proposée.



COÛRREZE  
LE DÉPARTEMENT  
100% fibre 2021

## LES AVANTAGES DE LA FIBRE

LA FIBRE PLUS PERFORMANTE QUE L'ADSL

Temps de téléchargement pour un film full HD (30 Go)  
ADSL (15 MBITS/S) : 4H30 ENVIRON

FIBRE (500 MBITS/S) : 4 MINUTES

Avec des débits bien plus performants et bien plus stables  
que l'ADSL, la Fibre permet la transmission d'un grand nombre  
soit l'emplacement du logement.

PROFITEZ DE NOUVEAUX SERVICES GRÂCE À LA FIBRE.



- **Connexions Internet simultanées** de plusieurs équipements (PC, tablettes, TV...). Toute la famille peut profiter pleinement des performances de la Fibre en même temps.
- **TV ultra haute définition** et 3D sur un ou plusieurs postes + des bouquets de chaînes.
- **Téléphonie sur Internet illimitée** vers fixes et mobiles et vers différents pays.
- **Télétravail, vidéo-conférence, services en ligne** : Santé, Administration, Éducation...
- Domotique et réseaux intelligents...

PASSEZ À LA VITESSE DE LA FIBRE DÈS À PRÉSENT !  
CHOISISSEZ VOTRE FOURNISSEUR D'ACCÈS À INTERNET SUR LE SITE  
[WWW.NATHD.FR](http://WWW.NATHD.FR) ET ABONNEZ-VOUS !

## Le parcours usager

**1**

**Je teste mon éligibilité à la fibre** sur [www.nathd.fr](http://www.nathd.fr) ou via le **0 806 806 006**

**2**

*Si j'ai accès à la fibre,*

**Je m'abonne auprès de l'opérateur fibre de mon choix présent sur le réseau public.** Liste des opérateurs sur [www.nathd.fr](http://www.nathd.fr) ou au **0 806 806 006**

**3**

*Une fois que je suis abonné,*

Mon opérateur me propose un rendez-vous de raccordement.

**Un technicien viendra me raccorder à la Fibre dans les 4 semaines qui suivent.**

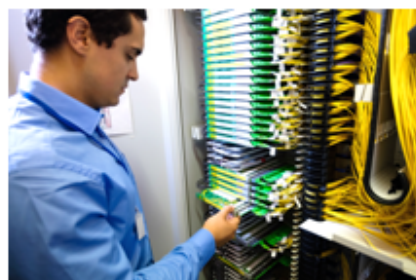
# RACCORDEMENT : le process

**L'habitant s'abonne auprès d'un opérateur de son choix.**

L'opérateur peut éventuellement facturer **des frais d'accès au service qui ne sont pas des frais de raccordement** lesquels sont pris en charge par les collectivités et DORSAL.



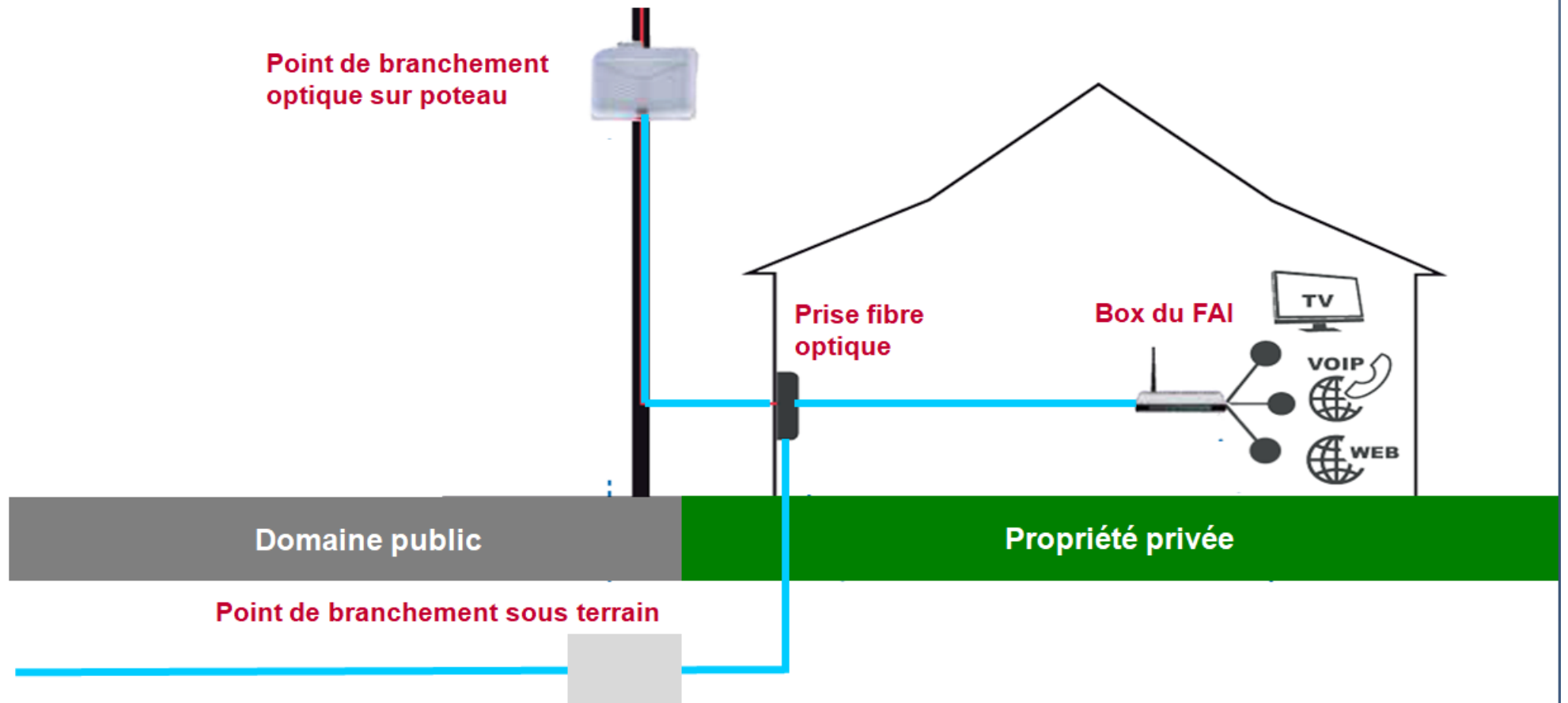
**L'opérateur prend rendez-vous avec l'abonné pour son raccordement qui interviendra 4 semaines plus tard maximum après son abonnement**



**Une fois le logement raccordé à la fibre et la box installée, l'habitant a accès au service**




# RACCORDEMENT : le parcours de la fibre



## Ce qu'il faut retenir

# RACCORDEMENT

- **Le coût du raccordement n'est pas à la charge de l'abonné.**  
L'abonné ne paie que son abonnement. L'opérateur facture parfois des frais d'accès au service qui ne sont pas des frais de raccordement.
- **L'opérateur est le seul interlocuteur de l'abonné pour son raccordement et en cas de panne !**
- L'abonnement déclenche le raccordement
- **Les travaux pour le passage de la Fibre sur la propriété privée sont à la charge du propriétaire comme les réseaux d'électricité, de téléphonie, de gaz ou d'eau.** Il peut soit les faire lui-même, soit les faire faire par une entreprise d'élagage, d'électricité ou de voirie et réseaux divers de son choix. 
- Le délai moyen de raccordement est de 1 mois
- Le propriétaire ne peut pas s'opposer au raccordement de son locataire.